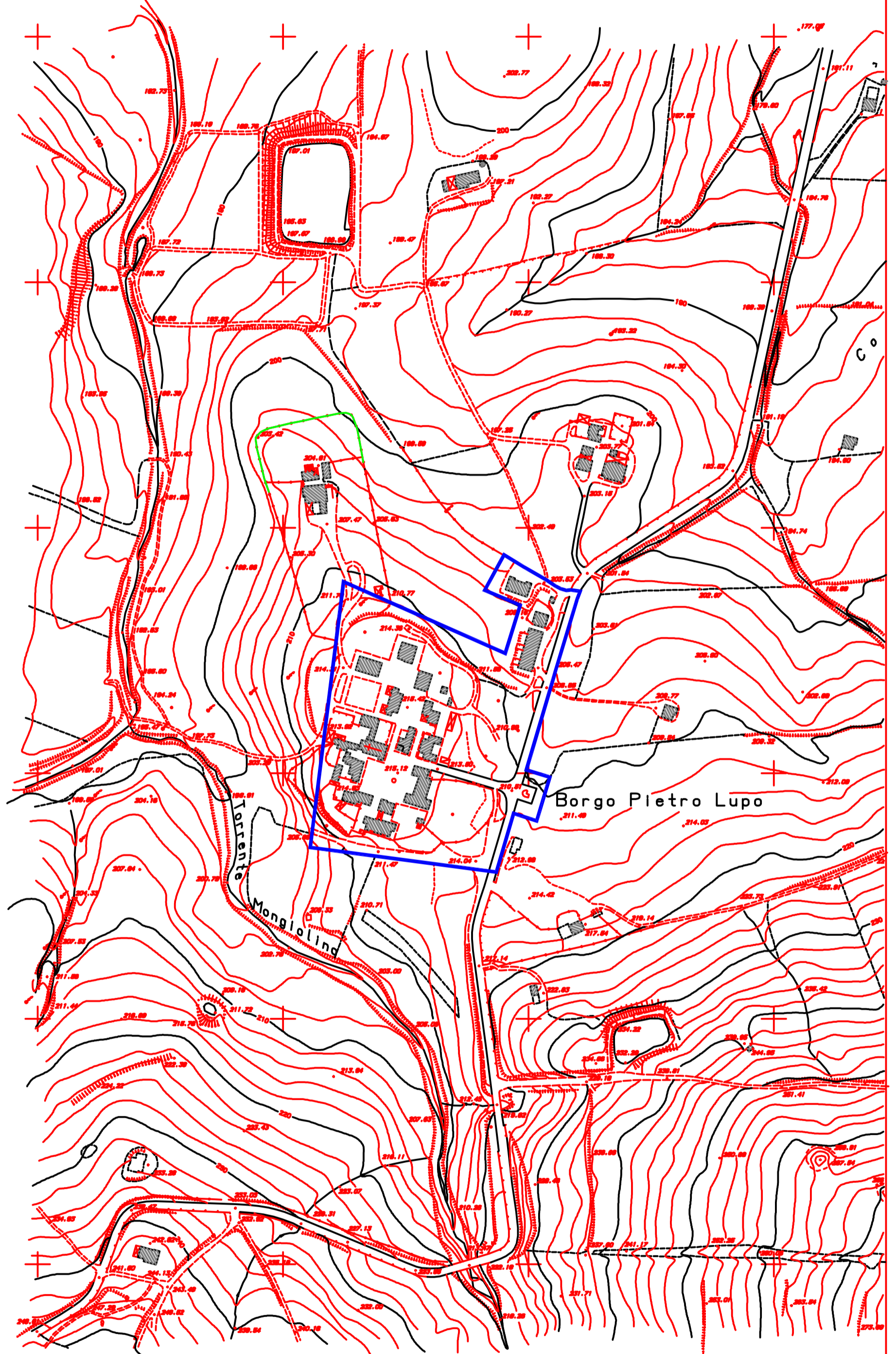


LEGENDA

- ZONA A CENTRO STORICO ABITATO ESISTENTE DI ANTICA FORMAZIONE
- PERIMETRO CENTRO STORICO
- ZONA B AREE AGGLOMERATO URBANO ESISTENTE DI RECENTE FORMAZIONE
- ZONA C AREE DI ESPANSIONE E COMPLETAMENTO
- ZONA C1 AREE DI ESPANSIONE OGGETTO DI PRESCRIZIONI ESECUTIVE DI NUOVA EDIFICAZIONE
- ZONA C2 AREE DI ESPANSIONE IN PARTE EDIFICATE - RESIDENZIALE - STAGIONALE
- ZONA C3 AREE DI ESPANSIONE BORGO PIETRO LUPO E CONTRADA SAIE
- ZONA C4 AREE A RICETTIVITA' TURISTICO ALBERGHIERA
- ZONA C5 AREE PER INSEDIAMENTI CHIUSI LOGISTICO RESIDENZIALE PER LE FORZE NATO IN ITALIA
- ZONA D AREE DI COMPLETAMENTO ATTIVITA' PRODUTTIVE DIREZIONALI ARTIGIANALI E COMMERCIALI

- ZONA E1 AREE DESTINATE A VERDE AGRICOLO
- ZONA E2 AREE DESTINATE A VERDE AGRICOLO CON VINCOLO IDROGEOLOGICO
- ZONA E3 AREE DESTINATE A VERDE BOSCHIVO O DA RIBOSCHIRE
- ZONA E4 AREE DESTINATE A VERDE AGRICOLO - PARCO RURALE
- ZONE F AREE DESTINATE AD ATTREZZATURE ED IMPIANTI DI INTERESSE GENERALE
 - F1 AREA CANTIERO COMUNALE
 - F2 AREA PROTEZIONE CIVILE
 - F3 AREA A PARCO URBANO
 - F4 AREA IMPIANTO DI DEPURAZIONE
 - F5 AREA DISCARICA INERTI E ZONA DI RISPETTO
 - F6 AREA ATTREZZATURE LEGATE ALLA HOBBILITA' - AUTOPORTO
- ZONE G AREE DESTINATE AD ATTREZZATURE E SERVIZI A VERIFICA STANDARD D.M. 2/4/1968 n. 1444
 - G1 ATTREZZATURE SCOLASTICHE (■ ESISTENTI, ● IN PROGETTO)
 - G1/N ASILO NIDO
 - G1/M SCUOLA MATERNA
 - G1/E SCUOLA ELEMENTARE
 - G1/MI SCUOLA MEDIA INFERIORE
 - G2 SERVIZI E ATTREZZATURE DI INTERESSE COMUNE (■ ESISTENTI, ● IN PROGETTO)
 - G2/1 MUNICIPIO ED UFFICI COMUNALI
 - G2/2 AUTOPARCO COMUNALE
 - G2/3 BIBLIOTECA COMUNALE
 - G2/4 CENTRO CIVICO
 - G2/5 ELSPORTO
 - G2/6 ISTITUZIONE ASSISTENZIALE - CASA DI RIPOSO PER ANZIANI
 - G2/7 ISTITUZIONE BANCARE E FINANZIARIE
 - G2/8 ISTITUZIONE FIORISTICHE, MOSTRE, MANIFESTAZIONI STERANANTI
 - G2/9 ISTITUZIONE GIUBBILIARIE
 - G2/10 ISTITUZIONE MILITARE E DI PUBBLICA SICUREZZA - CASERMA CARABINIERI
 - G2/11 ISTITUZIONE SANITARIE, OSPEDALI, AMBULATORI, C.A.U. CONSULTORI
 - G2/12 ISTITUZIONE MUSEALI - ARCHIVIO STORICO, ATTREZZATURE CULTURALI
 - G2/13 ISTITUZIONE RELIGIOSE - CHIESE E ATTREZZATURE ORATORIALI
 - G2/14 STELLE DELLA GIOVENTU'
 - G2/15 UFFICIO POSTALE
 - G3 AREE PER SPAZI A VERDE ATTREZZATO E SPORTIVO (■ ESISTENTI, ● IN PROGETTO)
 - G3/VA VERDE ATTREZZATO A PARCO - GIOCO - PIAZZE, GIARDINI PUBBLICI, PARCHE ROSSINI
 - G3/VE VERDE DI PORTINENZA EDILIZIA
 - G3/VP VERDE PRIVATO
 - G3/VS VERDE SPORTIVO - PALESTRE, PISCINE, STABILI, IMPIANTI RICREATIVI, CAMPI
 - G4 AREE DESTINATE A PARCHEGGI (■ ESISTENTI, ● IN PROGETTO)
 - P PARCHEGGI
 - P.D.C. DISTRIBUTORE DI CARBURANTI
- ZONE DI RISPETTO
 - ZONA DI RISPETTO CINETORALE
 - ZONA DI RISPETTO STRADALE, POZZI COMUNALI, DI RISPETTO AMBIENTALE, DIVIATO PIETRA ROSSA. La localizzazione delle aree vincolate ove non visualizzata viene denominata a quanto meglio descritto nelle leggi che dispongono e governano l'opposizione dei relativi vincoli



COMUNE DI MINEO

Provincia Regionale di Catania

PIANO REGOLATORE GENERALE

ELABORATO ADEGUATO ALLE MODIFICHE E CORREZIONI
DISCENDENTI DAL DECRETO A.R.T.A. N.829 DEL 18/10/2002

TAV. 15-E ZONIZZAZIONE BORGO LUPO

Scala 1:2.000

Progettisti:

Arch. LEONE Rosario Arch. FALCONE Giovanni Ing. SACCO Claudio

Studio Geologico: Dott. CIANCIO Guglielmo

Studio Agrigolo Forestale: Dott. CORRADO Paolo
Dott. NOLFO Mario Dott. SIRACUSA Mario